



惠威网络音频编码器 (IP-9814 MANUAL)



产品说明书
www.hivi.com

HiVi惠威. 美国
HiVi Acoustics, Inc.
11630 Goldring Road, Arcadia, CA 91006, USA
Tel: +1 626 930 0606 Fax: +1 626 930 0609

HiVi惠威. 中国
珠海惠威科技有限公司
广东珠海市联港工业区大林山片区东成路南1号
电话: 0756-6268035 传真: 0756-6268006、6268052
客户服务热线: 400-090-9199

※ 因设计变更等原因，所示资料可能与实物不符，恕不另行通知。
Due to the reasons in the change of design or others, product information contained here may not be in conformity with product itself. We reserve the right of no prior notice before change.

Public Address System

欢迎进入惠威专业智能广播系统产品世界

感谢阁下选购惠威高品质专业广播系列产品。阁下在使用本产品前，请务必仔细阅读并清楚理解该产品的使用指南及注意事项，确保您能感受到惠威专业高品质广播系列产品所给您带来的完美表现。

惠威PA(Public Address System)是惠威专为宾馆、大厦、广场、智能小区、工厂、学校、机场、码头等场所播放、通告、背景音乐、相互联络、消防报警等研发设计的系统产品。而功放机则是整个系统中最为重要的核心部件，其稳定性和可靠性就摆在该产品的首位，惠威PA系列高品质广播专用功放机借鉴当今国际领先的技术和工艺精心研制的高性能、高稳定性、高可靠性的优质产品，其声音更加清晰、透明，音质可同Hi-Fi产品相媲美，输出功率足、频响更宽广、声音更具有穿透力、更有层次感，是众多用户、单位的首选产品之一，是优秀广播工程的坚实力量。

六、常见故障与维护：

1. 终端网络连接状态未连通现象

通过服务器“终端状态”查看终端网络连接是否正常。

检查终端IP地址是否正确，通过终端配置线连接查看。

接上终端的网线，在服务器上“ping”终端的IP地址(点击“开始-运行”，输入“ping+空格+终端IP地址”)，如不通检查网络，连通则进行下一步。

2. 输入状态指示灯不亮

检查输入音频信号，将音量调节旋钮调到最大，用耳机或者其他扩音设备听是否有音频信号输入。如有音频信号输入但是电平指示灯不亮则判断为终端本身的故障，请与工程人员联系。

3. 电源指示灯不亮

检查终端供电是否正常，终端额定输入电压为交流220V±10%。

检查保险管是否烧毁，保险管是否符合规格。

与处于正常状态的终端互换试试，判断是不是终端本身的故障。

七、产品中有害物质的名称及含量：



此图示含义为：该产品可能含有某些有害物质(如下表所示)。在环保使用期限内可以放心使用，超过环保使用期限之后则应该进入回收循环系统。此标识指环保使用期限为十年(从生产日期算起)。

部件名称	有害物质					
	铅(Pb)	汞(Hg)	镉(Cd)	六价铬(Cr(VI))	多溴联苯(PBB)	多溴二苯醚(PBDE)
电缆	X	O	O	O	O	O
金属部件	O	O	O	O	O	O
木质部件	X	X	X	X	X	X
塑胶部件	O	O	O	O	O	O
电路板组件	X	O	O	O	O	O
变压器	O	O	O	O	O	O
喇叭件	O	O	O	O	O	O
包装材料	O	O	O	O	O	O

本表格依据SJ/T 11364的规定编制。

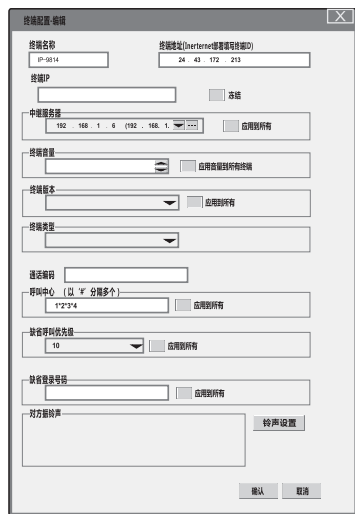
O: 表示该有害物质在该部件所有均质材料中的含量均在GB/T 26572规定的限量要求以下。

X: 表示该有害物质至少在该部件的某一均质材料中的含量超出GB/T 26572规定的限量要求。

注: 环保使用期限取决于产品正常工作的温度和湿度等条件。

3 分区控制

在惠威IP网络广播系统软件里找到【终端配置】，然后选择对应的IP-9814终端，双击打开。在【呼叫中心】里填入其他广播终端的通话编码(各终端的通话编码以‘*’隔开)，四个通话编码分别对应前面板的四个分区按键。



四、安装注意事项：

1. 不能让任何液体流入机内。
2. 电源线如有破损，应立即停止使用。
3. 机器不应放在通风不良、多尘、潮湿、阳光照射、有热源、高温或易受振动的地方。
4. 设备应安全接地。
5. 电源插头和插座应相容。
6. 本设备带有高压端子，必须由专业人员指导连接并交付使用。

五、技术参数：

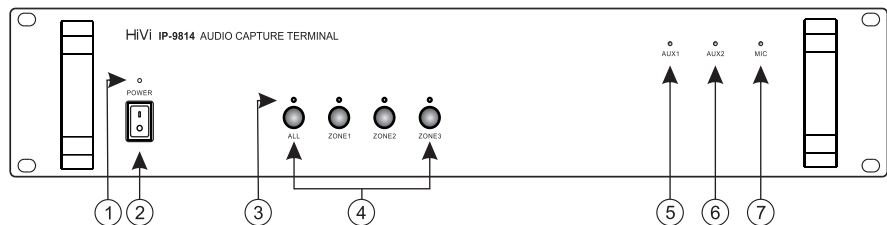
型 号	IP-9814	
输入灵敏度	AUX 100mV(非平衡)	MIC 5mV(非平衡)
线性失真	≤0.5%	
采 样 率	48kHz	
信 噪 比	>70dB	
网口速率	10/100M自适应	
配置接口	TTL串口	
主要协议	UDP	
供电电源	AC 220V±10% 50Hz~60Hz	

一、产品特点：

- 专业硬件音频编码。
- 四种广播分区控制模式。
- 远程音频采集。
- 信号输入实时指示。

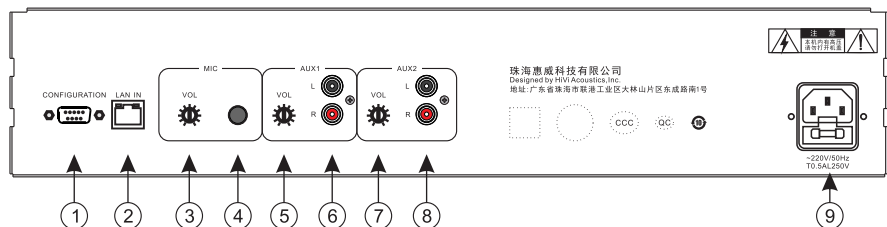
二、功能说明：

前面板



1. 电源指示灯
2. 电源开关
3. 分区状态指示灯
4. 分区选择按钮
5. AUX1状态指示灯
6. AUX2状态指示灯
7. MIC状态指示灯

后面板

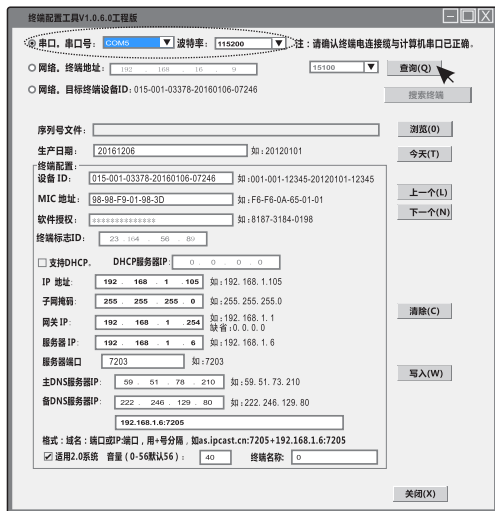


1. 终端配置端口
(配合我公司串口线使用)
2. 网络输入端口
(连接交换机或路由器)
3. MIC音量调节旋钮
4. MIC输入端口
5. AUX1音量调节旋钮
6. AUX1输入端口
7. AUX2音量调节旋钮
8. AUX2输入端口
9. 电源输入插座

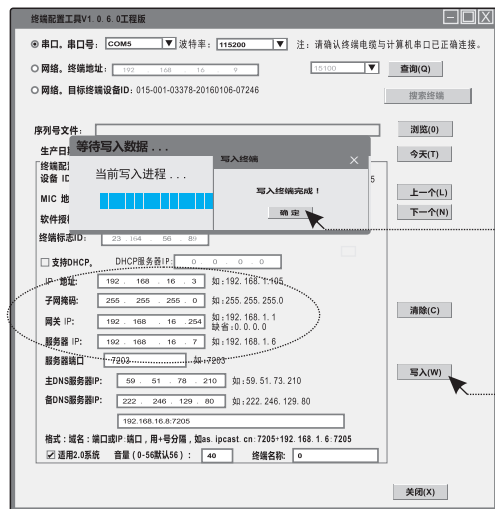
三、使用方法：

1. 专用配置线地址配置

用配置线将终端的配置接口与电脑的串口连接，打开电脑【所有程序】，找到【惠威IP网络广播】，然后选择【终端配置程序(New)】，运行软件程序，打开终端配置对话框。选择串口、波特率，点击“查询”。

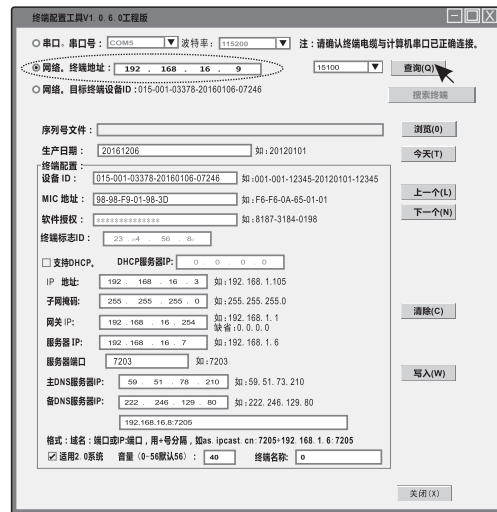


将规划好的IP地址信息填写在对应框内，然后点击“写入”按钮①，写入完成后点“确定”按钮②。



2. 通过网络配置终端地址

在电脑网卡配置里增加192.168.1.XXX地址，然后选择连接方式(网络.终端地址)，填写终端出厂IP地址192.168.1.105后,点击查询。(这是第一次配置，如果以后通过网络改写IP地址需要填写终端现有地址。)



将规划好的IP地址信息填写在对应框内，然后点击“写入”按钮①，写入完成后点“确定”按钮②。

